

# **Инструкция по использованию сервиса Satcloud**

## **Оглавление**

Предварительные настройки .....	3
Типовая схема по настройке 3G/4G модема на роутере Zyxel.....	4
Подключение с ПК на Win7/Win8 .....	6
Подключение с ПК на WinXP .....	12
Подключение со смартфона на базе Android.....	18
Подключение со смартфона на базе IOS .....	21

## Предварительные настройки

1. Вам необходимо подключить регистратор Satvision к полученному роутеру Zyxel.
2. На регистраторе необходимо убедиться, что используются следующие сетевые настройки (обычно установлены по умолчанию).

Сеть	Тип сети	DDNS	Мобил. Тел.	Email
Тип	<input type="text" value="Статический IP"/>			
Порт данных	<input type="text" value="08200"/>			
Порт HTTP	<input type="text" value="00080"/>			
IP	<input type="text" value="192.168.001.100"/>	<input type="text" value="3G"/>		
Маска сети	<input type="text" value="255.255.255.000"/>			
Шлюз	<input type="text" value="192.168.001.001"/>			
DNS	<input type="text" value="192.168.001.001"/>			
<input type="button" value="По умолч."/> <input type="button" value="Ок"/> <input type="button" value="Выход"/>				

3. К роутеру Вы подключаете 3G/4G модем (инструкция далее).
4. Создайте соединение на ПК или Смартфоне (инструкция далее). Ваш логин/пароль и ip адрес роутера/регистратора указаны на роутере Zyxel.
5. Для подключения к регистратору на ПК/Смартфоне используйте адрес, указанный на роутере. Удаленное подключение к видеорегистратору осуществляется согласно инструкции на него.

## Выбор модема 3/4G

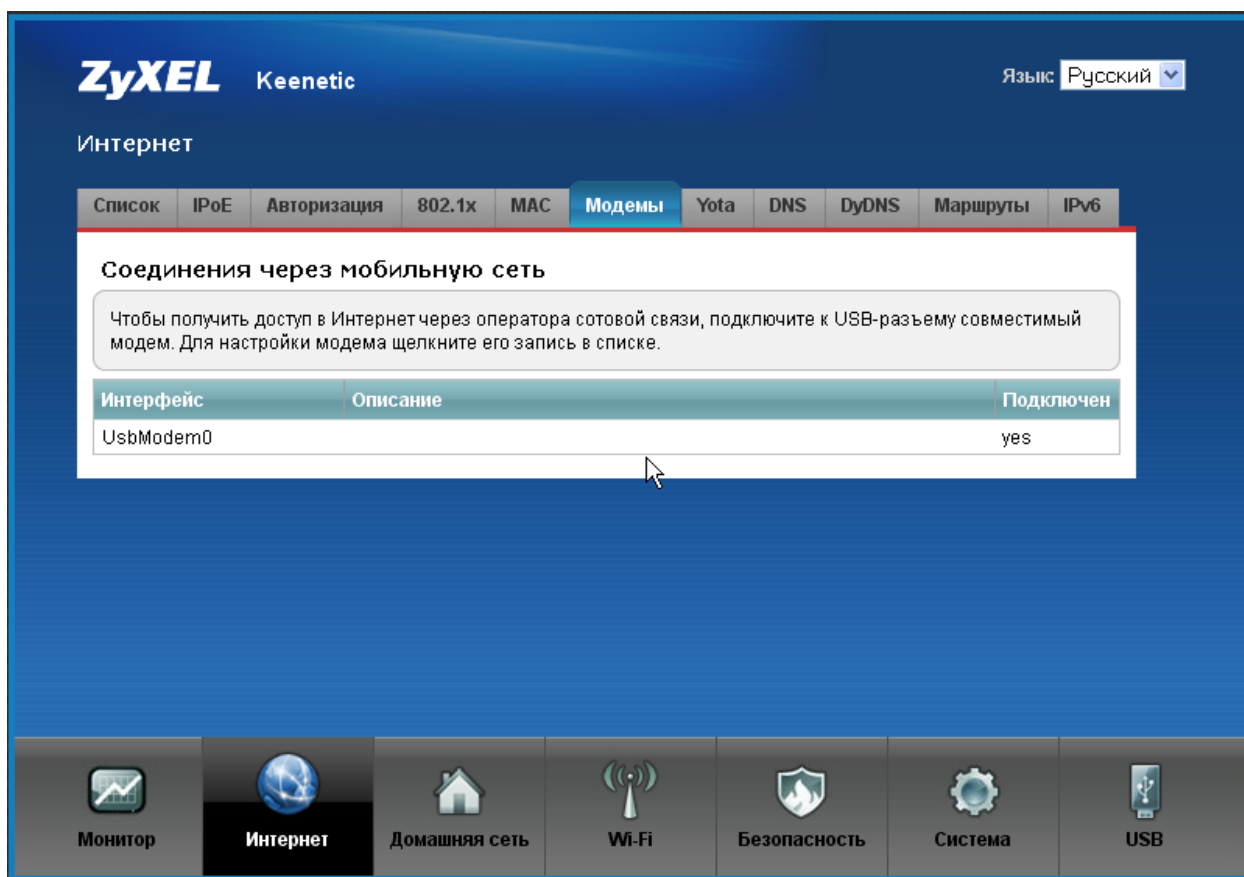
Список совместимых модемов указан на сайте <http://zyxel.ru/kb/2222>. Если Ваш модем не указан в этом списке, то Вы использование его может привести к нестабильной работе.

Протестированные модели: В связи с тем, что производитель модемов может без уведомления изменять код продукта, возможна нестабильная работа ранее протестированных модемов.

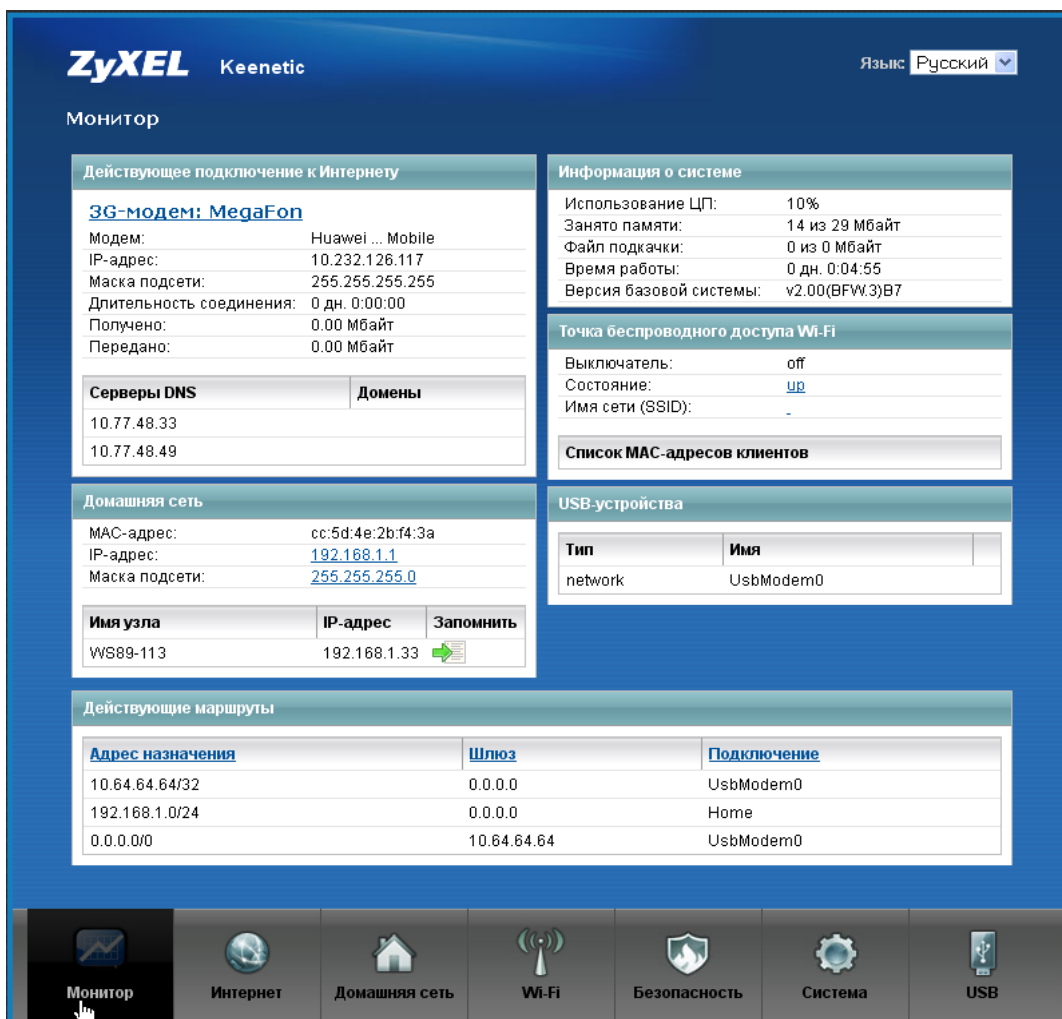
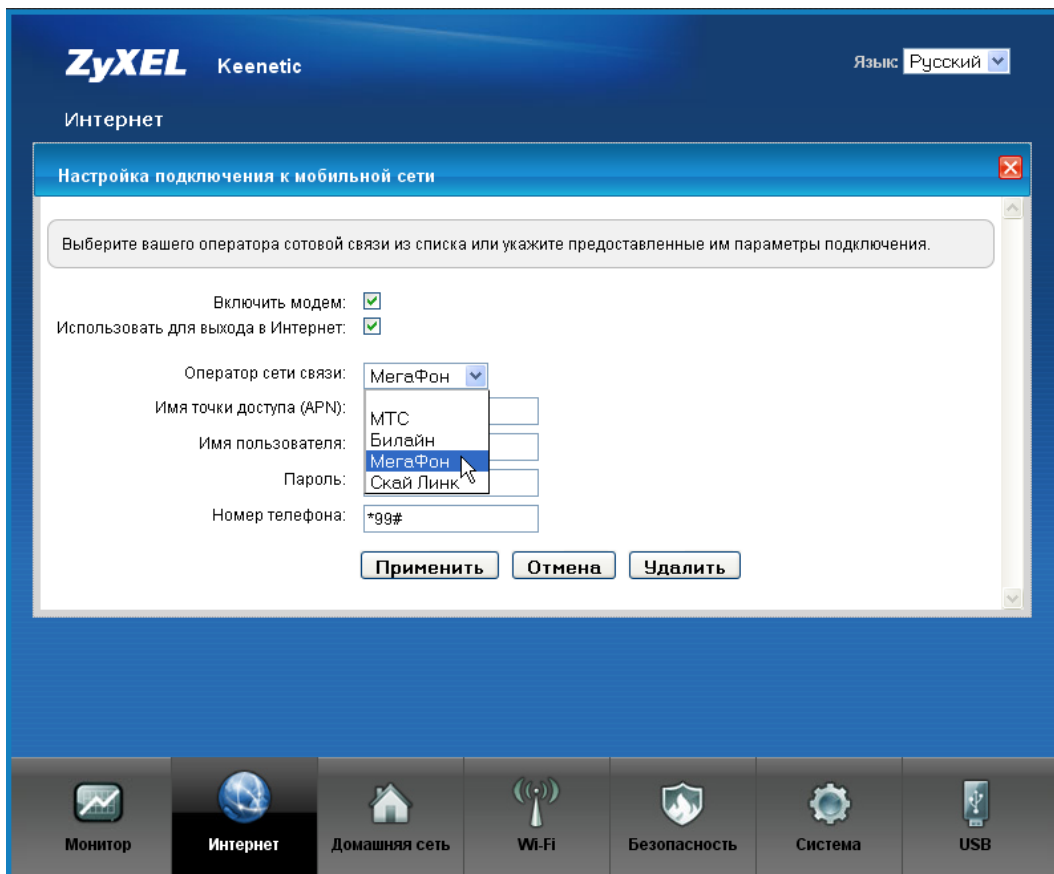
**В некоторых регионах провайдеры могут блокировать работу по протоколу PPP (например Yota), уточняйте эту особенность у Вашего провайдера.**

## Типовая схема по настройке 3G/4G модема на роутере Zyxel

Настройка Keenetic с микропрограммой NDMS версии V2. Подключите модем к USB-разъему интернет-центра. Подключитесь к веб-конфигуратору интернет-центра (в браузере укажите 192.168.1.1, логин/пароль -- admin/123456). Зайдите в меню **Интернет > Модемы** и щелкните по записи USB-модема для дальнейшей настройки.



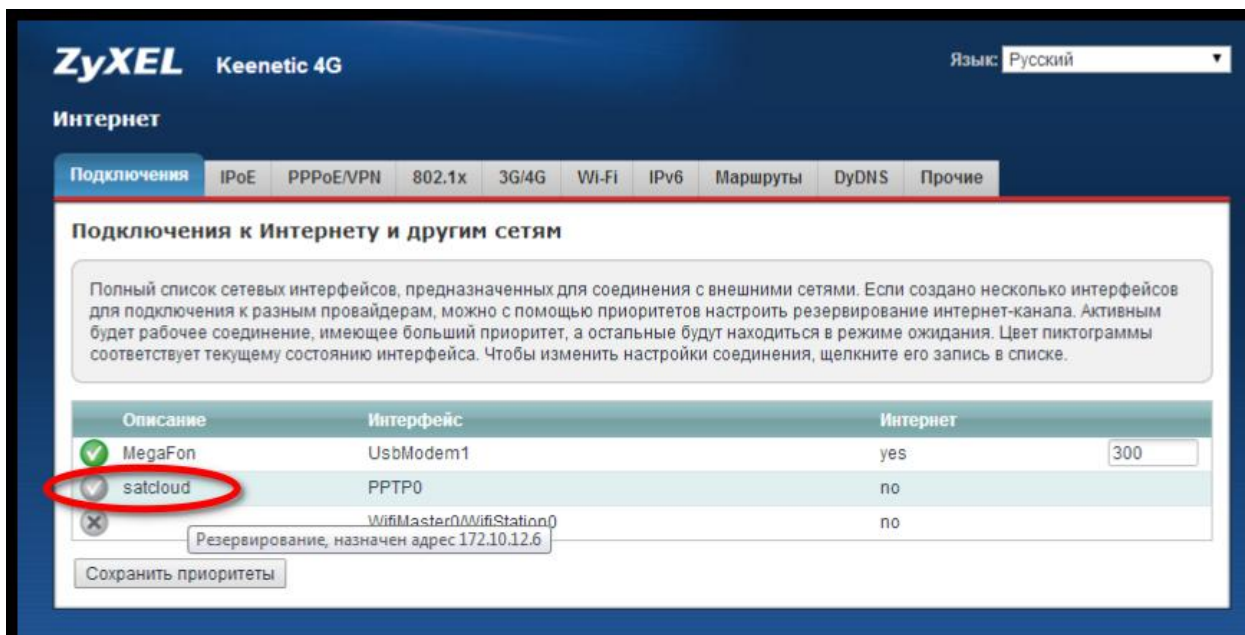
В окне **Настройка** подключения к мобильной сети установите галочки в полях **Включить модем** и **Использовать для выхода в Интернет**. В поле **Оператор** сети связи укажите вашего провайдера (например МегаФон) и используйте настройки этого профиля. Нажмите кнопку **Применить** для сохранения настроек.



Если по какой-то причине 3G/4G-подключение не устанавливается, то обратитесь к статье <http://zyxel.ru/kb/2360>, в которой вы найдете рекомендации по настройке и диагностике 3G/4G-подключения в интернет-центрах Keenetic.

**Остальные предварительные настройки на роутере уже выполнены.**

При успешном подключении на вкладке Интернет-> Подключения Вы должны увидеть следующее

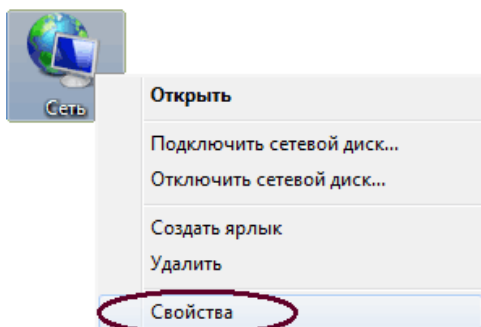


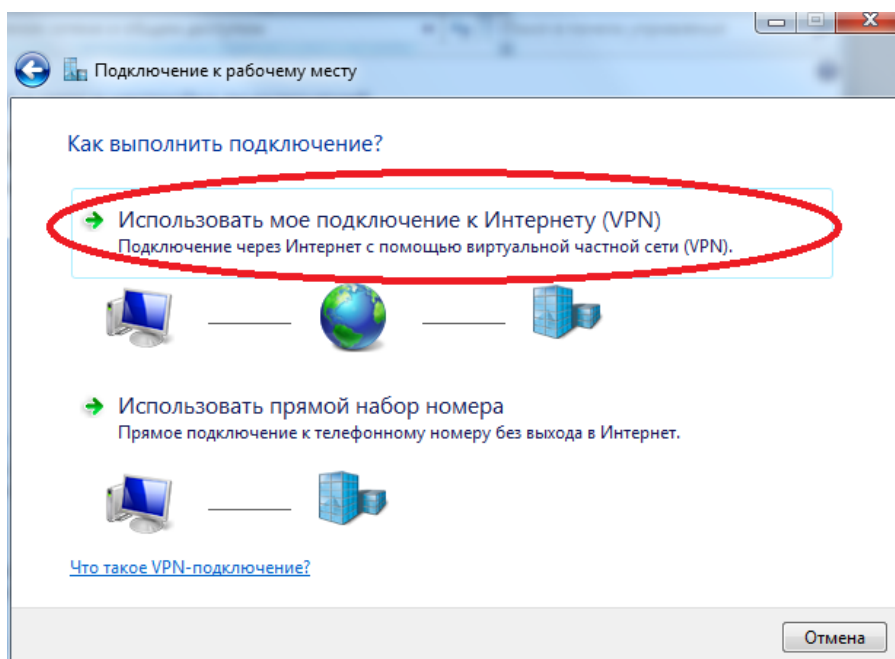
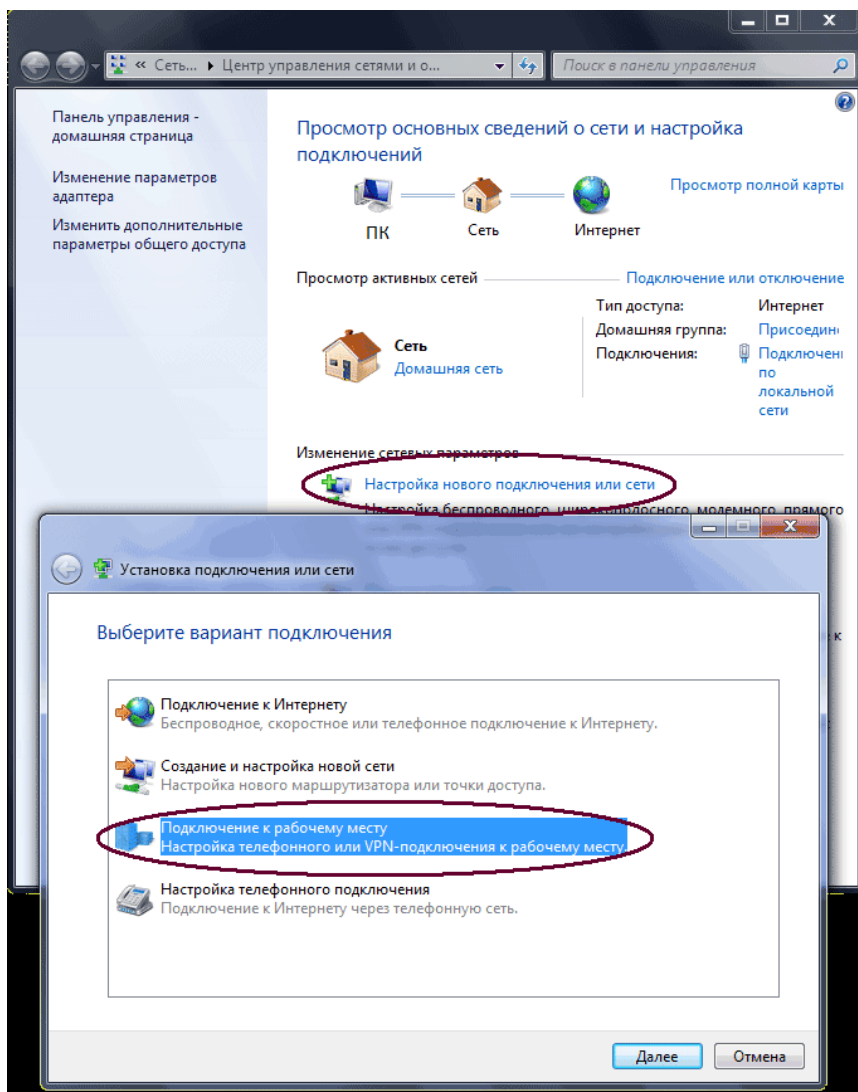
При настройке нового подключения к мобильной сети следует изменить настройки интерфейса PPTP(Satcloud), кликнув по нему изменить поле «Подключаться через:» на созданное вами подключение.

### Подключение с ПК на Win7/Win8

Откройте "Центр управления сетями и общим доступом"

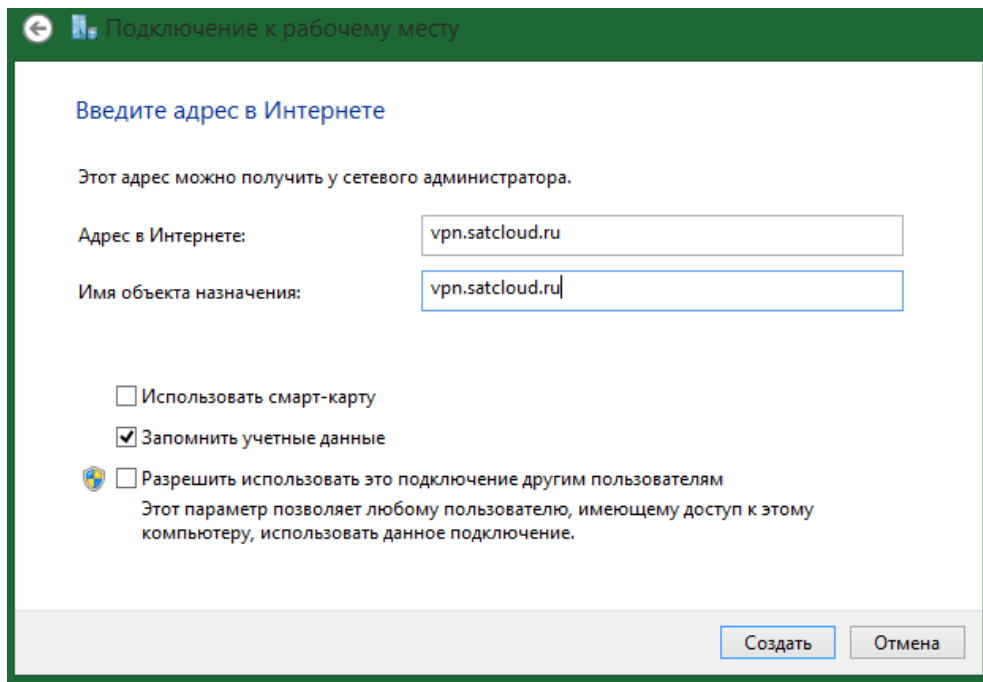
Панель управления -> Сеть и Интернет -> Просмотр состояния сети и задач либо выберите меню свойства в контекстном меню иконки Сеть





введите адрес VPN сервера – vpn.satcloud.ru

а так же название подключения



Подключение к рабочему месту

Введите адрес в Интернете

Этот адрес можно получить у сетевого администратора.

Адрес в Интернете: vpn.satcloud.ru

Имя объекта назначения: vpn.satcloud.ru

☐ Использовать смарт-карту

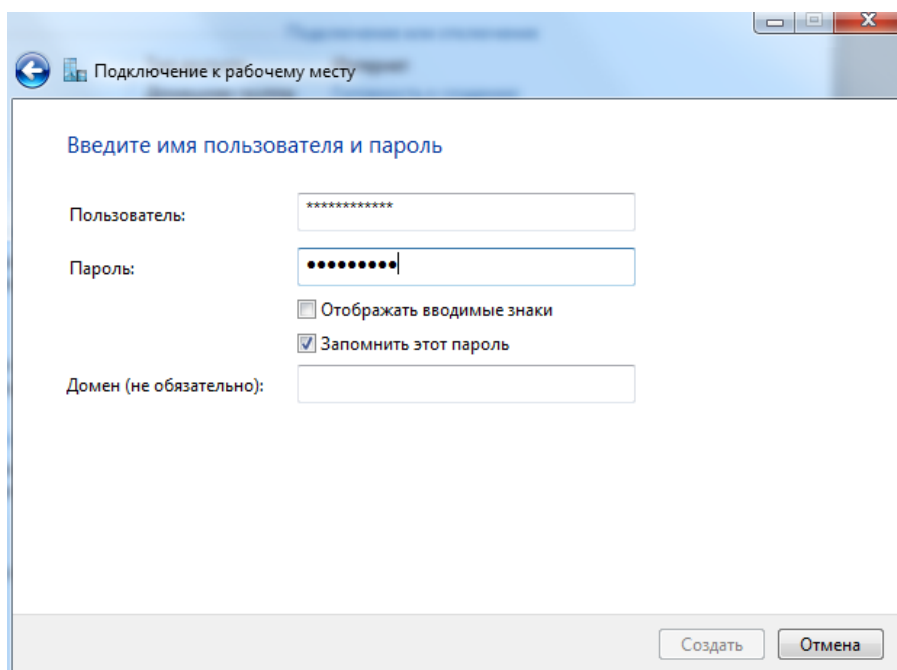
☒ Запомнить учетные данные

☐ Разрешить использовать это подключение другим пользователям

Этот параметр позволяет любому пользователю, имеющему доступ к этому компьютеру, использовать данное подключение.

Создать Отмена

Введите логин и пароль, выданные для тестирования



Подключение к рабочему месту

Введите имя пользователя и пароль

Пользователь: \*\*\*\*\*

Пароль: \*\*\*\*\*

☐ Отображать вводимые знаки

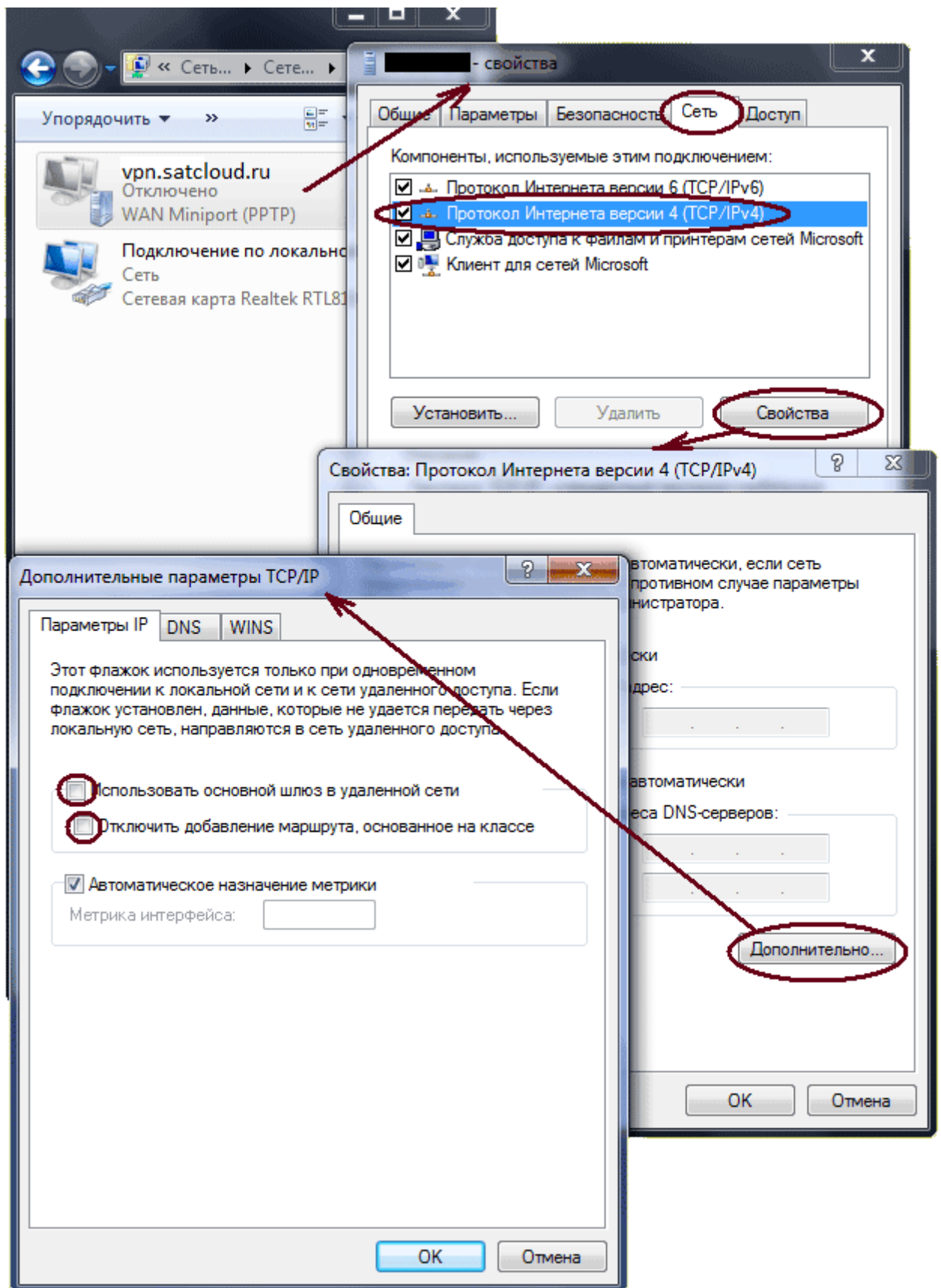
☒ Запомнить этот пароль

Домен (не обязательно):

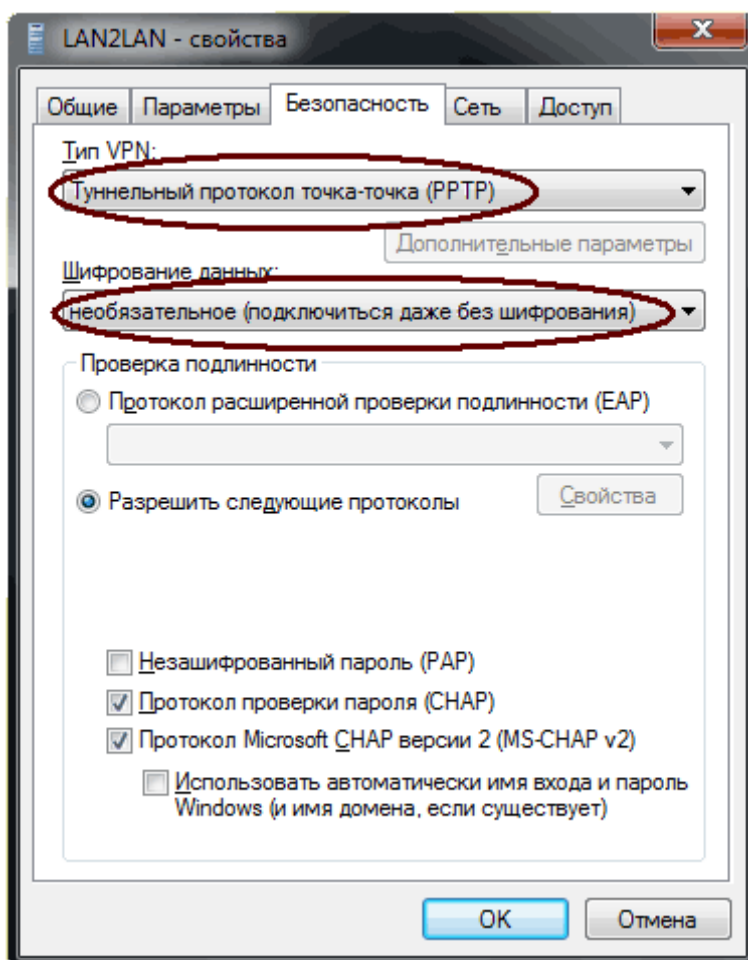
Создать Отмена

Для корректной работы Интернета при подключенном VPN-соединении, необходимо отключить "Использование основного шлюза в удалённой сети".





Так же необходимо выбрать тип VPN - PPTP.



Запустите созданное подключение и убедитесь, что указан правильный логин и пароль. Нажмите подключить.

Откройте командную строку Пуск-> Выполнить -> "cmd", выполните команду `ipconfig /all`

Найдите строчку Адаптер PPP vpn.satcloud.ru, указанный в поле Ipv4 адрес должен совпадать с адресом, выданным для тестирования.

```
Администратор: cmd.exe - Ярлык
C:\Windows\System32>ipconfig /all

Настройка протокола IP для Windows

Имя компьютера . . . . . : Teh-support
Основной DNS-суффикс . . . . . :
Тип узла . . . . . : Смешанный
IP-маршрутизация включена . . . . . : Нет
WINS-прокси включен . . . . . : Нет

Адаптер PPP vpn.satcloud.ru:

DNS-суффикс подключения . . . . . :
Описание . . . . . : vpn.satcloud.ru
Физический адрес . . . . . :
DHCP включен . . . . . : Нет
Автонастройка включена . . . . . : Да
IPv4-адрес . . . . . : 172.10.12.13(Основной)
Маска подсети . . . . . : 255.255.255.255
Основной шлюз . . . . . :
DNS-серверы . . . . . : 8.8.8.8
NetBios через TCP/IP . . . . . : Включен

Ethernet adapter Подключение по локальной сети:

DNS-суффикс подключения . . . . . :
Описание . . . . . : Realtek PCIe GBE Family Controller
Физический адрес . . . . . : 1C-6F-65-D8-79-DA
DHCP включен . . . . . : Да
Автонастройка включена . . . . . : Да
IPv4-адрес . . . . . : 192.168.1.33(Основной)
Маска подсети . . . . . : 255.255.255.0
Аренда получена . . . . . : 25 сентября 2013 г. 16:37:28
Срок аренды истекает . . . . . : 26 сентября 2013 г. 16:05:59
Основной шлюз . . . . . : 192.168.1.1
DHCP-сервер . . . . . : 192.168.1.1
DNS-серверы . . . . . : 192.168.1.1
NetBios через TCP/IP . . . . . : Включен

Туннельный адаптер Teredo Tunneling Pseudo-Interface:

DNS-суффикс подключения . . . . . :
Описание . . . . . : Teredo Tunneling Pseudo-Interface
Физический адрес . . . . . : 00-00-00-00-00-00-E0
DHCP включен . . . . . : Нет
Автонастройка включена . . . . . : Да
IPv6-адрес . . . . . : 2001:0:c38c:c38c:880:30d4:3f57:fede(Основ
ной)
Локальный IPv6-адрес канала . . . . . : fe80::880:30d4:3f57:fede%12(Основной)
Основной шлюз . . . . . :
NetBios через TCP/IP . . . . . : Отключен

C:\Windows\System32>
```

Для проверки связи с роутером наберите команду “ping 172.10.12.xxx”, где 172.10.12.xxx – адрес роутера для тестирования. Если ответ будет “превышен интервал ожидания для запроса” -> необходимо перезагрузить роутер. Если ответ будет такого типа, значит, связь с роутером есть

```
Microsoft Windows [Version 6.2.9200]
(c) Корпорация Майкрософт, 2012. Все права защищены.

C:\Users\Aleks>ping 192.168.20.1

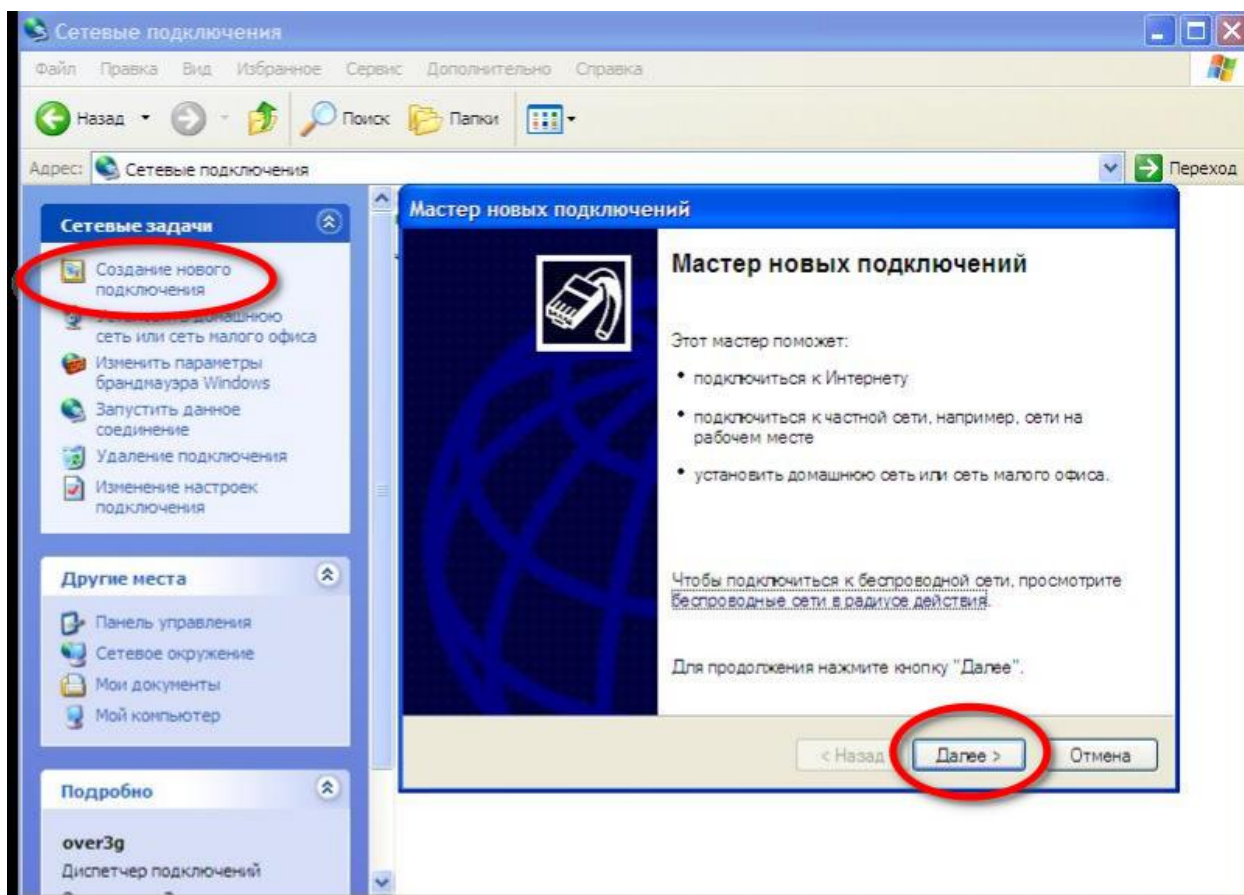
Обмен пакетами с 192.168.20.1 по 32 байтами данных:
Ответ от 192.168.20.1: число байт=32 время<1мс TTL=64
Ответ от 192.168.20.1: число байт=32 время<1мс TTL=64
Ответ от 192.168.20.1: число байт=32 время<1мс TTL=64
```

Можно осуществлять подключение к регистратору. Для этого в IE или CMS необходимо указать адрес роутера 172.10.12.xxx, дальнейшее подключение согласно инструкции на регистратор.

## Подключение с ПК на WinXP

Создайте подключение к виртуальной локальной сети:

Панель управления -> Сетевые подключения -> Мастер новых подключений.



## Мастер новых подключений

### Тип сетевого подключения

Выберите одну из следующих возможностей.



☐ Подключить к Интернету

Подключить к Интернету для просмотра веб-страниц, электронной почты.

☒ Подключить к сети на рабочем месте

Подключить к рабочей сети (используя удаленный доступ или VPN), чтобы можно было работать из дома, удаленного офиса или другого места.

☐ Установить домашнюю сеть или сеть для малого офиса

Подключить к существующей сети малого или домашнего офиса или установить новую сеть.

☐ Установить прямое подключение к другому компьютеру

Подключить напрямую к другому компьютеру с помощью последовательного, параллельного или инфракрасного порта, или настроить данный компьютер, позволив другим компьютерам подключаться к нему.

< Назад

Далее >

Отмена

## Мастер новых подключений

### Сетевое подключение

Каким образом вы хотите подключиться к сети на своем рабочем месте?



Создать подключение:

☐ Подключение удаленного доступа

Подключаться, используя модем и обычную телефонную линию, либо телефонную линию ISDN.

☒ Подключение к виртуальной частной сети

Подключение к сети с использованием подключения к виртуальной частной сети (Virtual Private Network - VPN) через Интернет.

< Назад

Далее >

Отмена



**Мастер новых подключений**

**Имя подключения**  
Укажите имя для этого подключения к рабочему месту.

Введите в следующем поле имя для этого подключения.

Организация

Satcloud

Например, можно ввести имя рабочего места или имя сервера, к которому будет выполняться подключение.

< Назад    Далее >    Отмена

Если компьютер имеет постоянное подключение к Интернету, то предварительного набора номера не требуется. Иначе выберите подключение, соответствующее вашим настройкам Интернета.

**Мастер новых подключений**

**Публичная сеть**  
Windows может сначала установить подключение к публичной сети.

Выберите, надо ли автоматически подключаться к Интернету или иной общей сети перед установлением виртуального подключения.

☒ Не набирать номер для предварительного подключения.

☐ Набрать номер для следующего предварительного подключения:

< Назад    Далее >    Отмена

**Мастер новых подключений**


**Выбор VPN-сервера**  
Укажите имя или адрес VPN-сервера

Введите имя узла или IP-адрес компьютера, к которому осуществляется подключение.  
Имя компьютера или IP-адрес (например, microsoft.com или 157.54.0.1):

vpn.satcloud.ru

< Назад    Далее >    Отмена

**Мастер новых подключений**



**Завершение работы мастера новых подключений**

Успешно завершено создание следующего подключения:

**Satcloud**

- Для всех пользователей этого компьютера

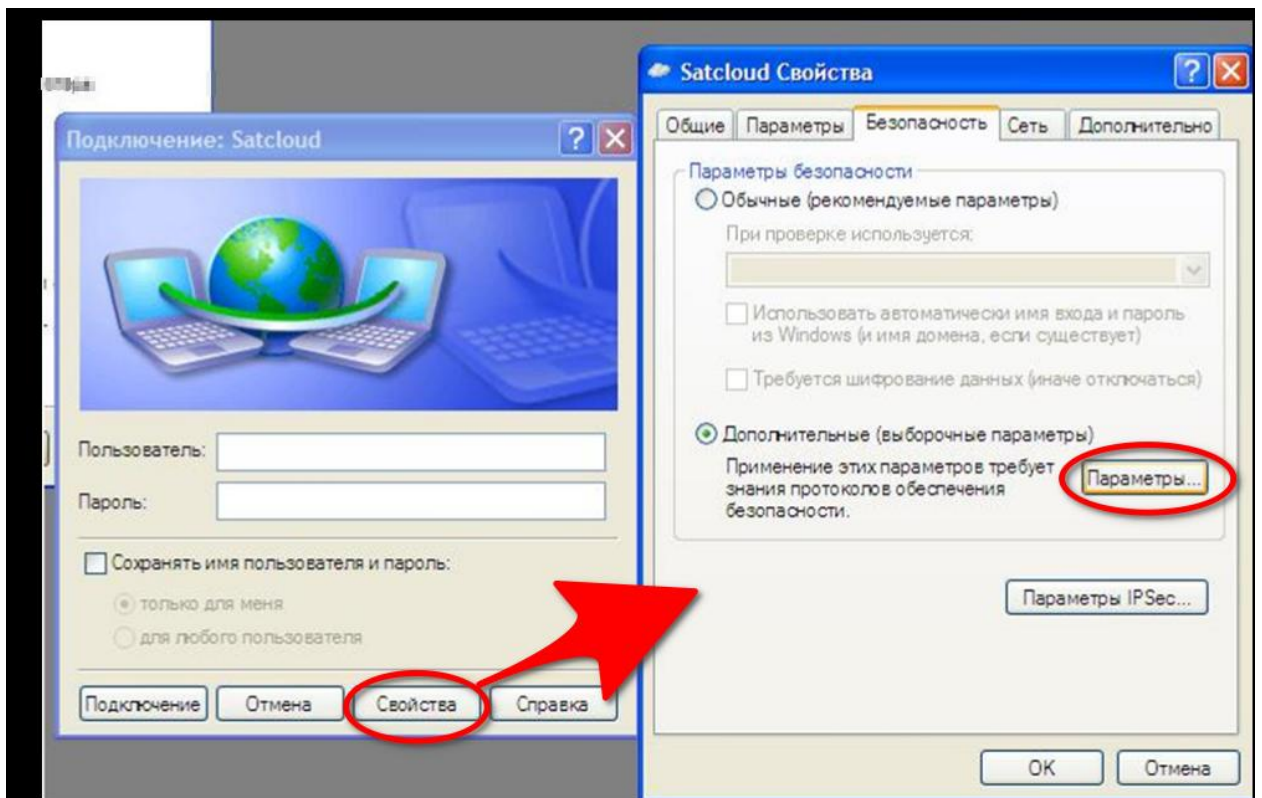
После создания данное подключения будет сохранено в папке "Сетевые подключения".

☐ Добавить ярлык подключения на рабочий стол

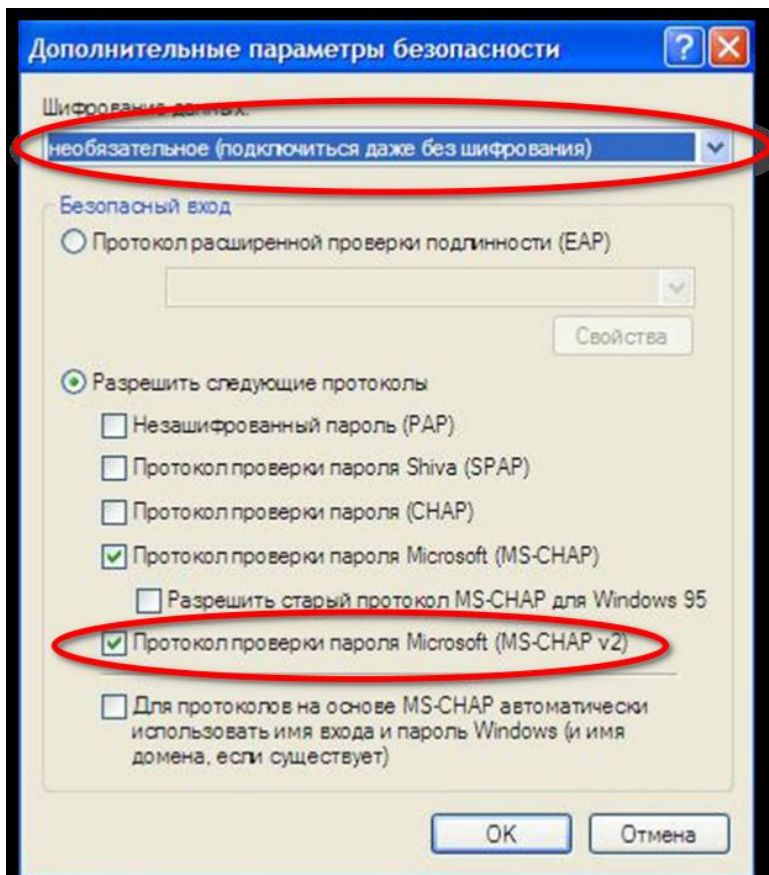
Чтобы создать подключение и закрыть этот мастер, щелкните кнопку "Готово".

< Назад    Готово    Отмена

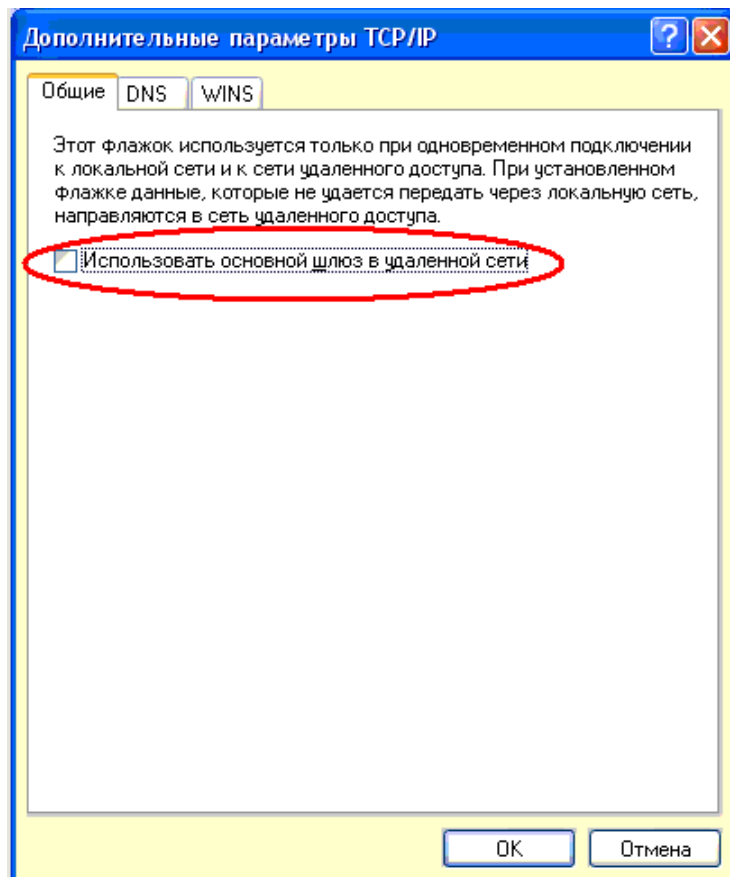
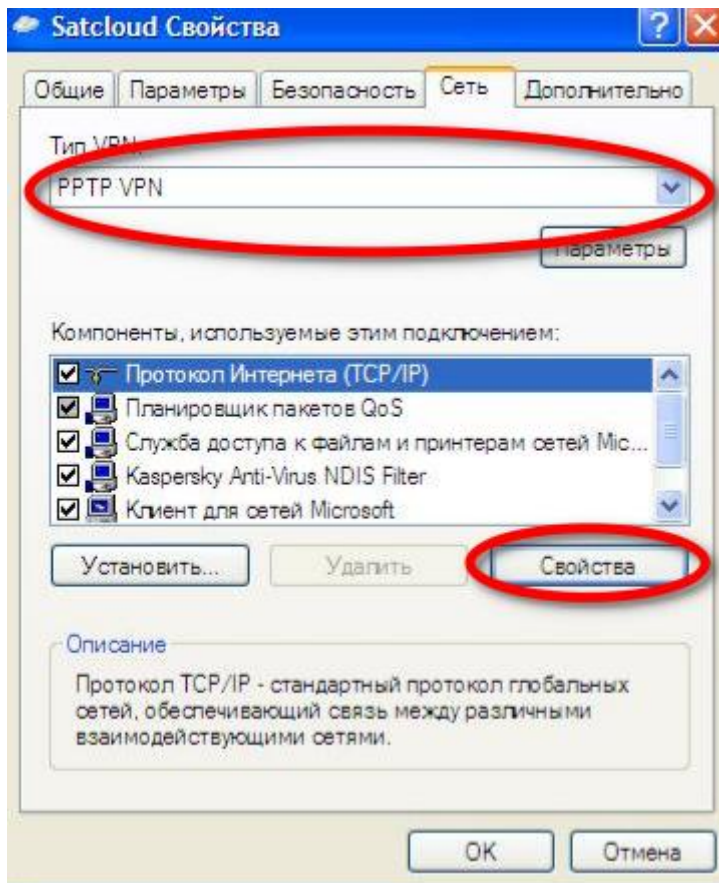
Запустите созданное подключение и внесите следующее изменение в настройки.



Выберите дополнительные параметры безопасности.





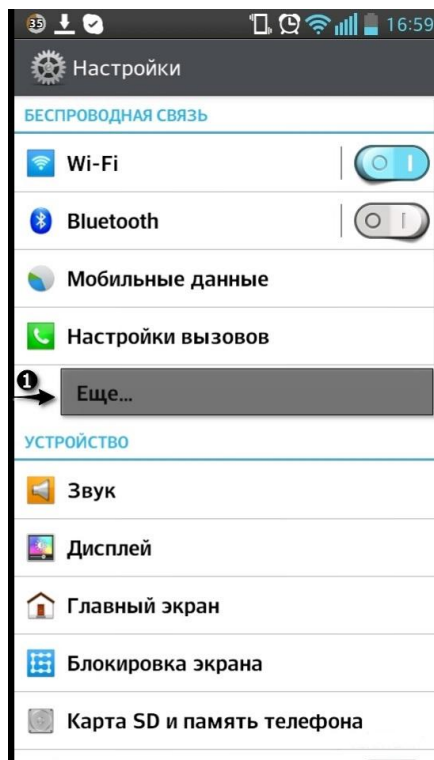


Запустите созданное подключение и убедитесь, что указан правильный логин и пароль. Проверка соединения аналогично для win7/win8 (см.выше).

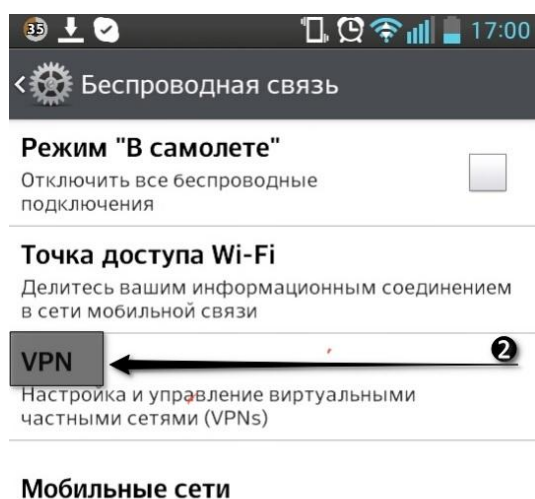
## Подключение со смартфона на базе Android

Для подключения с мобильного устройства на платформе **Android** 4.1.2 к сети VPN, необходимо осуществить следующие настройки:

- 1) Зайти в настройки мобильного устройства, выбрать пункт «Еще...».



- 2) Выбрать пункт «VPN».

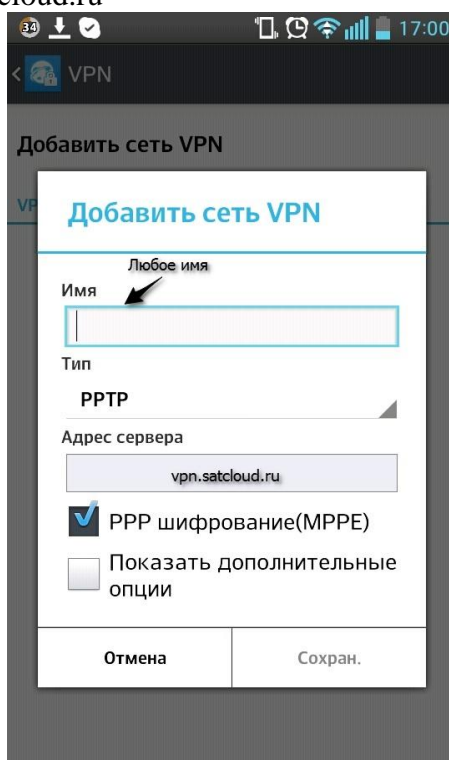


3)Выбрать пункт «Добавить сеть VPN».

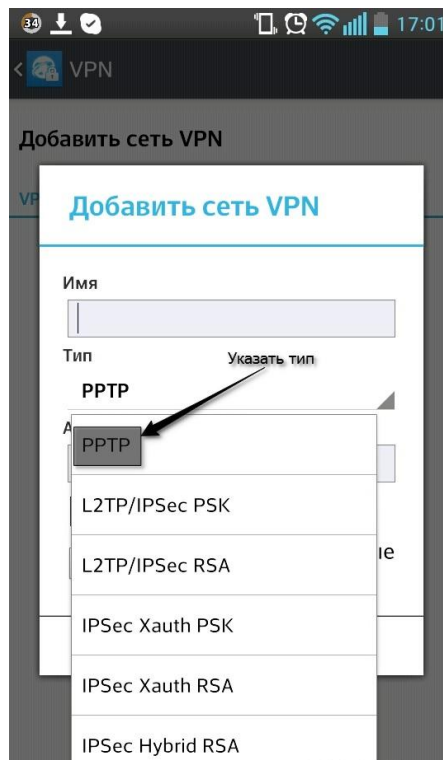


В появившемся окне указать:

- Имя сети
- Адрес сервера vpn.satcloud.ru

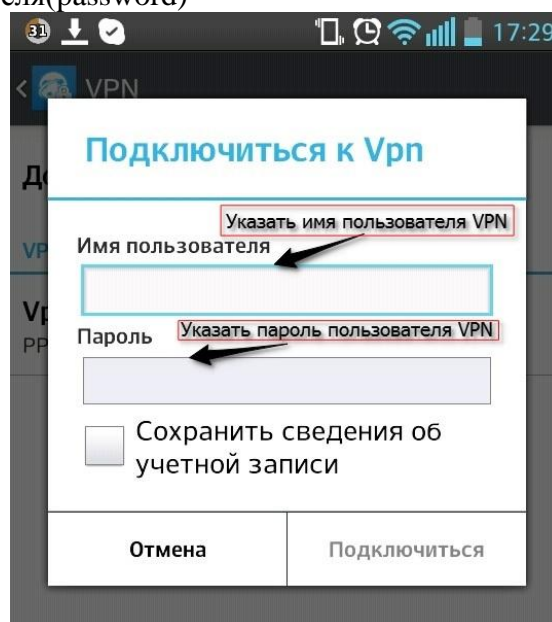


- Тип сети- PPTP



В созданной сети, необходимо указать:

- Имя пользователя(login)
- Пароль пользователя(password)



## Подключение со смартфона на базе IOS

Для подключения с мобильного устройства на платформе **iOS** к сети VPN, необходимо осуществить следующие настройки:

1) Зайти в пункт «Настройки» и выбрать «Основные».



2) Выбрать VPN.



3) Выбрать «Добавить конфигурацию VPN».



4) Ввести параметры показанные ниже .

